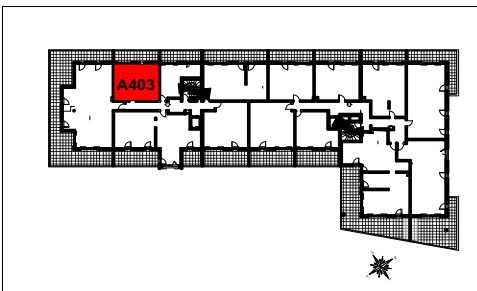




NIVEAU	TYPE	APPT
R+4	T2	A403

TABLEAU DES SURFACES	
Séjour / Cuisine	17,82 m ²
Entrée	3,42 m ²
Salle d'eau	5,01 m ²
WC	1,36 m ²
Chambre 1	11,44 m ²
Total Surface Habitable	39,05 m²
Terrasse y/c rangement	12,00 m²



Les surfaces et les côtes des pièces peuvent varier de 5% en fonction des contraintes techniques.
 Les surfaces hachurées correspondent à des plafonds ou soffites d'une hauteur minimale de 2,15m dont l'emprise n'est pas définitive.
 Les éléments dessinés en pointillés le sont à titre indicatif et sont non-constructifs.
 Les retombées de poutres, soffites et faux-plafonds ne sont pas toutes représentées.

