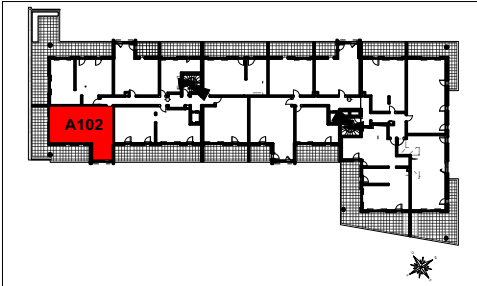




NIVEAU R+1 TYPE T3 APPT A102

TABLEAU DES SURFACES

Séjour / Cuisine	30,73 m ²
Entrée y/c placard	3,97 m ²
Salle d'eau	3,89 m ²
WC	2,30 m ²
Chambre 1	11,48 m ²
Chambre 2 y/c placard	12,00 m ²
Total Surface Habitable	64,37 m²
Terrasse y/c rangement	38,00 m²



Les surfaces et les côtes des pièces peuvent varier de 5% en fonction des contraintes techniques.
 Les surfaces hachurées correspondent à des plafonds ou soffites d'une hauteur minimale de 2,15m dont l'emprise n'est pas définitive.
 Les éléments dessinés en pointillés le sont à titre indicatif et sont non-contractuels.
 Les retombées de poutres, soffites et faux-plafonds ne sont pas toutes représentées.

