



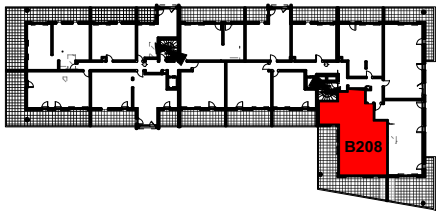
NIVEAU
R+2

TYPE
T4

APPT
B208

TABLEAU DES SURFACES

Séjour / Cuisine	35,08 m ²
Entrée y/c placard	3,33 m ²
Degagement 1 et 2	3,15 m ² / 4,38m ²
Salle de bains 1	4,79 m ²
WC	2,86 m ²
Cellier/ buanderie	2,28 m ²
Chambre 1 y/c salle d'eau	15,74 m ²
Chambre 2 y/c placard	11,11 m ²
Chambre 3 y/c placard	10,47 m ²
Total Surface Habitable	93,19 m²
Balcon y/c rangement	53,00 m ²



Les surfaces et les côtes des pièces peuvent varier de 5% en fonction des contraintes techniques.
 Les surfaces hachurées correspondent à des plafonds ou soffites d'une hauteur minimale de 2,15m dont l'emprise n'est pas définitive.
 Les éléments dessinés en pointillés le sont à titre indicatif et sont non-contractuels.
 Les retombées de poutres, soffites et faux-plafonds ne sont pas toutes représentées.

19/06/2017

