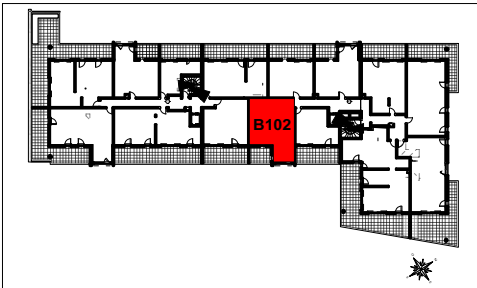




NIVEAU R+1	TYPE T2	APPT B 102
---------------	------------	---------------

TABLEAU DES SURFACES	
Séjour / Cuisine	31,66 m ²
Entrée y/c placard	6,47 m ²
Salle d'eau	4,65 m ²
WC	1,49 m ²
Chambre 1 y/c placard	13,23 m ²
Total Surface Habitable	57,50 m²
Balcon	9,00 m²



Les surfaces et les côtes des pièces peuvent varier de 5% en fonction des contraintes techniques.
 Les surfaces hachurées correspondent à des plafonds ou soffites d'une hauteur minimale de 2,15m dont l'emprise n'est pas définitive.
 Les éléments dessinés en pointillés le sont à titre indicatif et sont non-contractuels.
 Les retombées de poutres, soffites et faux-plafonds ne sont pas toutes représentées.

19/06/2017

