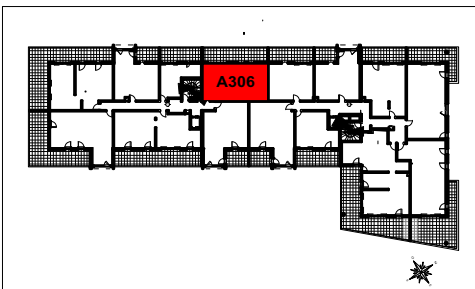




NIVEAU R+3
TYPE T3
APPT A306

TABLEAU DES SURFACES

<i>Séjour / Cuisine</i>	21,10 m²
<i>Entrée y/c placard</i>	2,01 m²
<i>Salle de bains</i>	4,51 m²
<i>Buanderie</i>	1,35 m²
<i>Degagement</i>	4,69 m²
<i>WC</i>	1,88 m²
<i>Chambre 1</i>	11,42 m²
<i>Chambre 2 y/c placard</i>	9,12 m²
Total Surface Habitable	56,09 m²
Balcon y/c rangement	20,00 m²



Les surfaces et les côtes des pièces peuvent varier de 5% en fonction des contraintes techniques.
 Les surfaces hachurées correspondent à des plafonds ou soffites d'une hauteur minimale de 2,15m dont l'emprise n'est pas définitive.
 Les éléments dessinés en pointillés le sont à titre indicatif et sont non-contractuels.
 Les retombées de poutres, soffites et faux-plafonds ne sont pas toutes représentées.

