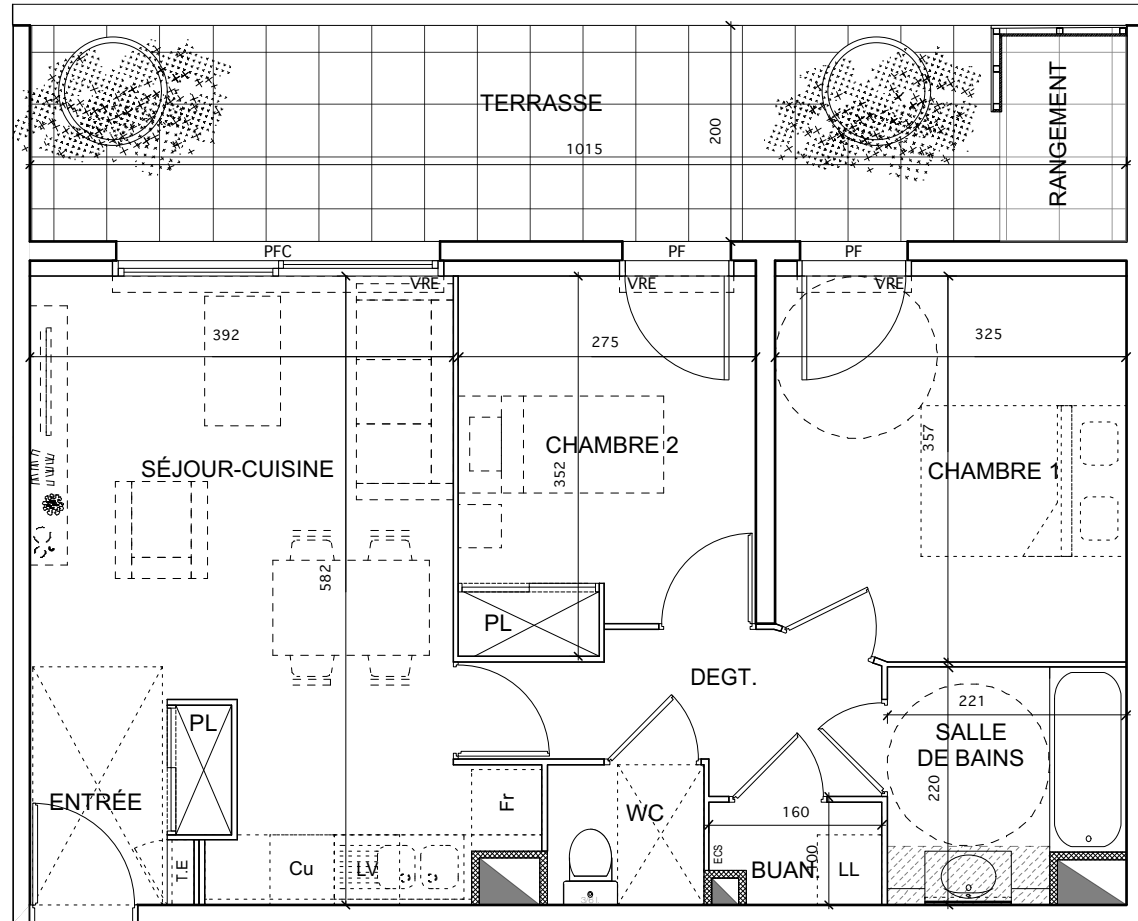
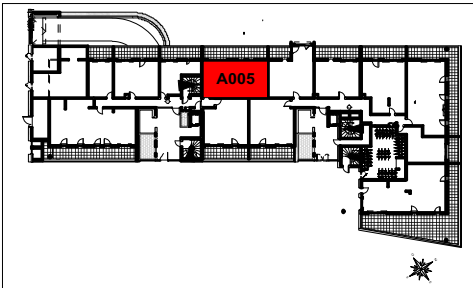




NIVEAU RDC
TYPE T3
APPT A005

TABLEAU DES SURFACES

Séjour / Cuisine	21,10 m ²
Entrée y/c placard	2,01 m ²
Salle de bains	4,51 m ²
Buanderie	1,35 m ²
Dégagement	4,69 m ²
WC	1,88 m ²
Chambre 1	11,42 m ²
Chambre 2 y/c placard	9,12 m ²
Total Surface Habitable	56,09 m²
Terrasse y/c rangement	20,00 m²



Les surfaces et les côtes des pièces peuvent varier de 5% en fonction des contraintes techniques.
 Les surfaces hachurées correspondent à des plafonds ou soffites d'une hauteur minimale de 2,15m dont l'emprise n'est pas définitive.
 Les éléments dessinés en pointillés le sont à titre indicatif et sont non-contractuels.
 Les retombées de poutres, soffites et faux-plafonds ne sont pas toutes représentées.

